

# 國立金門大學交換學生赴大陸地區姐妹校研修計畫

## 交換學生心得報告

姓名	許穗宜	學號	110913129
就讀本校系所	國際暨大陸事務學系 三年級		
研修學校	華中師範大學	研修系所(學程)	政治與國際關係學院
研修期間	自 111 學年第 1 學期起至 111 學年第 1 學期止		
姐妹校修讀學分數	11		

心得內容(1000-1500 字，請附有自己的照片 3 張以上)

### 一、緣起

在進金大前知道金大有豐富的交換資源即把到大陸交換作為大學四年內的計畫，在經過一些資料準備後，感謝國際處的通過以及協助，在大三上學期成為華中師範大學交換生，成功來到武漢，武漢是中國中部暨長江中游地區第一大城市，也是中部地區的政治、經濟、商業、文化、教育中心及交通樞紐，其城市既古色古香但又現代化的景觀美貌是我極想一探究竟的。

### 二、研修學校簡介

華中師範大學坐落於武漢武昌，是教育部直屬重點綜合性大學，也是國家 211 工程重點建設高校，歷史悠久，在 1985 年正式定名為華中師範大學，「忠誠博雅、樸實剛毅」為華師精神，學校有兩個校區，分為本部與南湖校區，交換生居住於本部國交六棟，我的課程也都在本部。

### 三、姐妹校研修之課程學習(包含選課狀況、上課情形、學習成效、社團、課餘活動等事項)

我本學期修了 6 門課，11 學分，以下分享其中三門課。

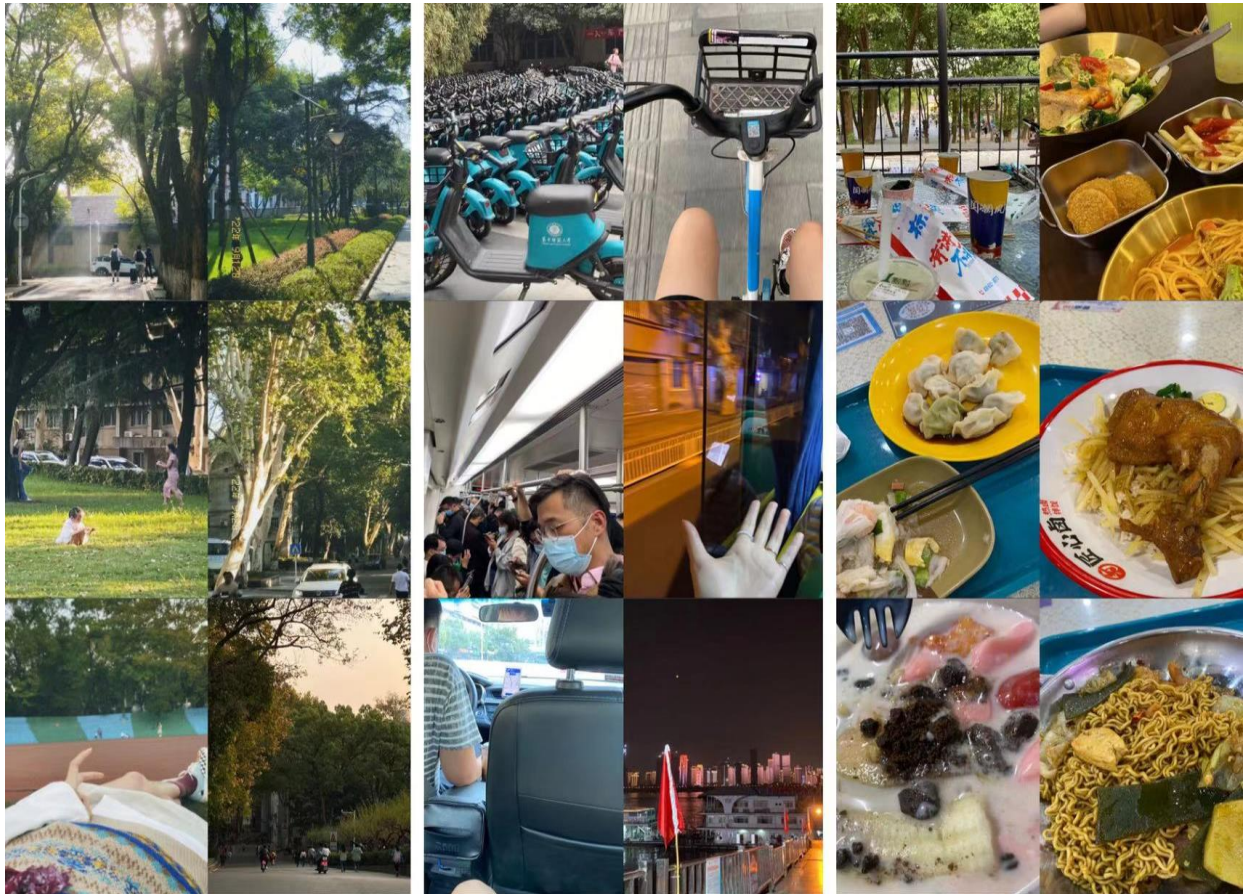
1. 政黨學：由余維海老師教的一門院選修，余老師人很好，是政黨學研究專業，課程教學了世界各種政黨形態，我有幾次上課主動回答問題，老師有時也會點我回答，還有下課詢問我臺灣問題，記得有一次回答完問題，同學們給我拍手，有些驚嚇，但因此獲得了成就感，政黨學考核方式為上課回答問題及期末交論文，最後兩堂線上課是討論課，同學們都很認真準備，是受益良多的一門課。
2. 全球問題與全球治理：這門課是院選修，授課老師陳菲老師人很好，第一次上課和老師說我是加選的交換生，便安排我在課堂上自我介紹，並給我安排一位學伴，我很感謝老師的熱情，老師上課還很關心同學的未來發展，這門課不僅講述全球問題與全球治理，老師上課還會結合國際關係、國際關係史，學習到很多，並復習了國際關係，考核方式為期末論文。
3. 電影鑑賞：這堂課是通識課，由不同老師輪流教學，也是我唯一一堂有與外院同學相處的機會，老師的專業度還是很高的，不是只放電影片段而已，教了我們鑑賞電影的方式、電影採用的技巧，但是因為是通核課，相比專業課，同學比較沒有認真上課哈哈，期末本來是線下筆試，因疫情緣故，改成交影評作為考核，電影鑑賞這堂課給我的整體的感覺很好，真實有學習到知識的一門課。

### 三、姐妹校研修之生活學習(包含生活環境、住宿、交通、飲食等事項)

1. 校園環境：華師的腹地面積好像在大陸高校不算大，但比起金門大學真的是太大了，校園

我覺得很美，樹很多，綠化做得很好，我沒事就待在草皮上躺一下午。

2. 住宿：交換生住宿被安排至國交六棟，國六主要住外國留學生，我們可以選擇一人間、雙人間、三人間，此棟住宿條件應該是校內最好的，但是比較不習慣的是宿舍無飲用水、洗澡熱水要額外買卡，飲用水可以加送水叔叔微信，10 元一桶送到宿舍樓下也不會很麻煩。
3. 交通：校內交通有可租用電動車，我懶得走路才會騎，掃支付寶就可以用，滿可愛的車車，校外交通部分，武漢市內有很多交通工具，我有次在一天內使用到共享單車、地鐵、公車、打車、輪渡五種交通工具，使用方式都很簡單，武漢的交通工具我覺得非常方便，成為了一項我喜歡武漢的原因，這些交通工具給我的體驗都很好，共享單車很好騎、地鐵路線多且乾淨、公車體驗城市風情、打車相較於臺灣便宜很多、輪渡江景非常漂亮。
4. 飲食：湖北的料理稱為楚菜，特色菜有武昌魚、熱乾麵、蓮藕湯等等。學校內主要吃喝的食堂有東一、東二、學子、沁園春、桂香園，另外東區小樹林、西門一條街也有許多小吃奶茶店，食堂的餐食都很便宜且選擇超多真的很好，不怕吃膩怕你懶得走去食堂而已，一學期的時間並沒有把食堂吃透，味道我覺得大部分都口味稍重但很好吃，比較特別的有烤肉、日本料理、肯德基、連鎖奶茶店，學校內有好喝的連鎖奶茶真的太好啦。



#### 四、文化交流經驗分享

#### 五、研修之具體效益(請條列式列舉)

1. 在課業上，我學習到以不同的邏輯視角去看國際政治，因意識形態的不同，讓我有別於以往的立場來思考國際事務。另外也親眼見識了大陸高校的競爭之激烈，讓我認知到自己課業學習上是不夠努力的。
2. 在交友上，結交了以前沒機會認識到的大陸朋友，在校內校外生活上給了我很多的幫助，文化差異並不是個負面的影響，文化差異也使我們之間相處更有趣，且因來到了新鮮的生活圈，我也變比較主動交朋友一些了。



3. 在自身能力上，剛開始的入境真的使我成長很多，因疫情及政策，入境手續程序繁雜，入境後的隔離也很麻煩，但也讓我學習自己去實戰面對這種事，增長了自己處理事物的能力以及不畏懼尋求他人幫助。第一次隻身一人到外地將近半年，在生活上也更加獨立自主。

#### 六、 問題與建議

無

#### 七、 其他綜合感想與建議

若較不能接受長期關在學校，以及交換目的有部分是旅遊的同學，要謹慎選擇交換學校的封校程度，有些學校寬鬆沒封過校，有些斷斷續續封校，突然就封，一封就一個月，建議同學先上網透過各平台了解該校的封校強度，若是覺得交換是要體驗當地城市的一切，選到後者也許會覺得挺浪費時間的。

交換半年生活豐富，族繁不及備載，心得僅大方向盡量呈現，若同學有入境隔離、武漢、華師的相關問題歡迎詢問。

